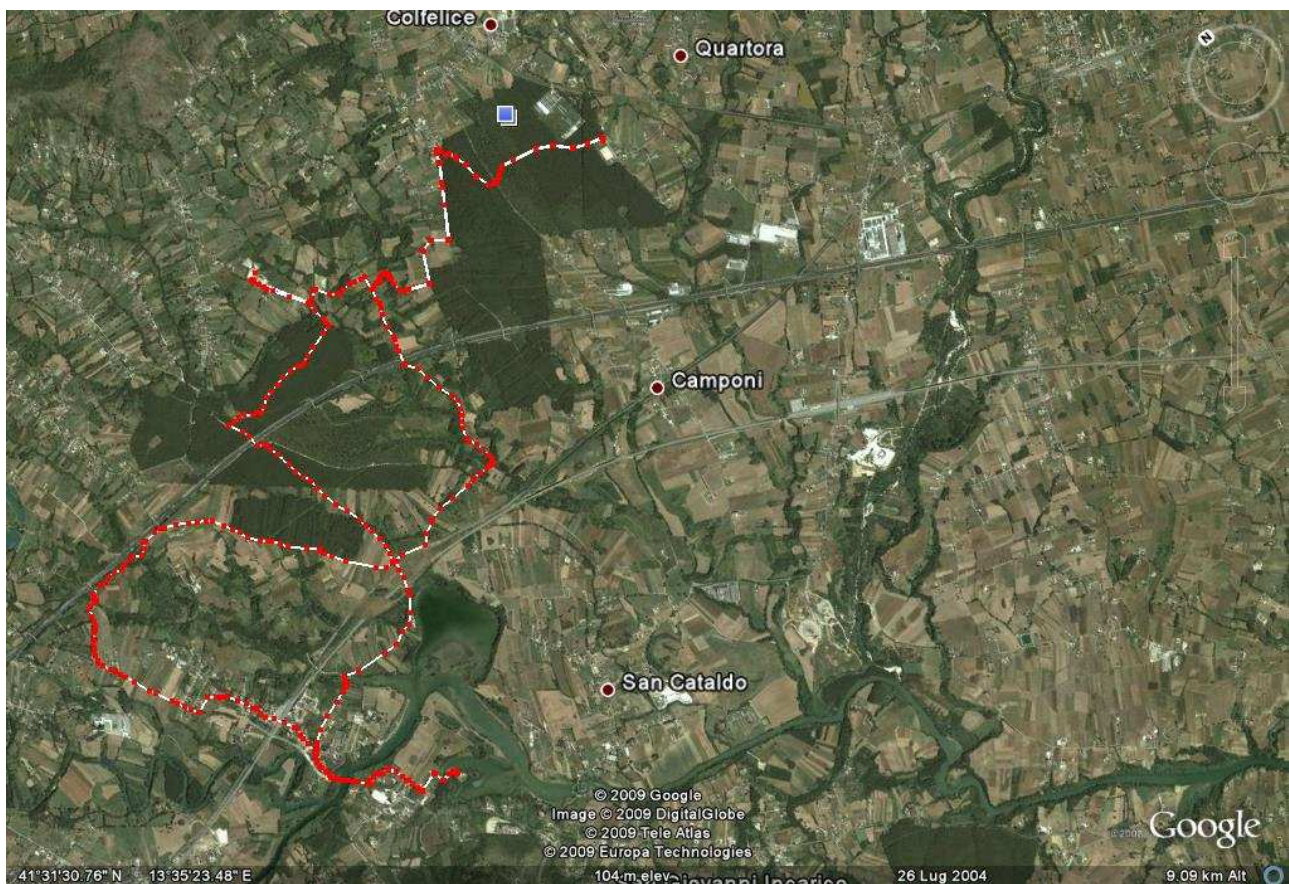




## Trekking a cavallo alla scoperta dell'area archeologica di Fregellae



**28 marzo 2010**

## 1. *Presentazione del Trekking*

L'area archeologica di Fregellae. Colonia di diritto latino, fondata dai romani nel 328 a.C. sulla riva sinistra del fiume Liri. Probabilmente fu fondata dagli *Osci* sulla cima del colle dove oggi è situata Rocca d'Arce, poi occupata e popolata dai *Volsci*, prima della distruzione ad opera dei *Sanniti* nel 330 a.C.; la vicina *Frebateria Vetus* (oggi Ceccano) chiamò in aiuto Roma incontro le minacce di espansione sannitica, finché nel 328 i romani non vi stanziarono una colonia di diritto latino.

**Fregellae** fronteggiò l'avanzata di Annibale nel 212 a. C. distruggendo il ponte sul Liri. Prima della definitiva distruzione era un centro molto fiorente ed economicamente centrale nel Lazio meridionale, circondata da fertili valli con risorse idriche abbondanti. Nel 125 a. C. a seguito delle proposte politiche di Marco Fulvio Flacco che voleva estendere i diritti politici romani agli italici la città fu a capo di una rivolta presto sedata. La città fu distrutta e i cittadini deportati a Roma dove furono oggetto di processi e persecuzioni. Quanti erano rimasti fedeli al senato romano furono inviati come coloni a Frabateria Nova.

Il nome di *Fregellae* sopravviveva nella stazione di posta *Fregellanum* (oggi Ceprano) lungo la via *Latina*.

### 1.1 *Programma di massima*

Il trekking partirà dal campo sportivo di Colfelice proseguendo verso Arce per raggiungere l'area archeologica. Si sosterrà per il pranzo nell'area attigua e si proseguirà successivamente nel territorio della Riserva Naturale Antiche Città di Fregellae e Frabateria Nova.

Ore 08.00: Raduno e accoglienza dei cavalieri presso il campo sportivo di Colfelice

Ore 09.00: Partenza e attraversamento del bosco

Ore 09.20: Attraversamento di Via del Soldato

Ore 09.30: Arrivo a via Taglia (all'altezza della ex scuola elementare)

Ore 10.30: Attraversamento della via che da Colle Olivo conduce a Isoletta

Ore 10.45: Attraversamento della via che da Ceprano porta a Fregellae

Ore 11.00: Arrivo a Fregellae e visita dell'area archeologica

Ore 12.00: Ripartenza da Fregellae

Ore 13.30: Arrivo a Colle Olivo e pranzo

Ore 16.00: Ripartenza da Colle Olivo e ritorno al campo sportivo di Colfelice

Ore 17.00: Arrivo al campo sportivo di Colfelice e inizio operazioni di carico dei cavalli

\*) *gli orari sono indicativi e possono subire variazioni*

### 2. *Informazioni sul percorso*

Difficoltà	Media
Lunghezza	25 km
Dislivelli	media collina
Andature	passo e trotto
Fondo stradale %	10% asfalto, 90% sentieri brecciati o terra
Durata	5 ore circa

**Siti consigliati per informazioni turistiche**

[www.comune.colfelice.fr.it](http://www.comune.colfelice.fr.it)

[www.comune.arce.fr.it](http://www.comune.arce.fr.it)

[www.ciociariaturismo.it](http://www.ciociariaturismo.it)

[www.menteantica.it/fregellaestoria.htm](http://www.menteantica.it/fregellaestoria.htm)

[www.parchilazio.it](http://www.parchilazio.it)